

PANDUAN INSTALASI UBUNTU 8.04

Sebelum melakukan instalasi ubuntu 8.04, persiapan untuk komputer yaitu:

- a) Memory / RAM Lebih dari 256 MB
- b) Space Harddisk untuk ubuntu diatas 4 GB

Langkah 1:

Siapkan **CD Installer Ubuntu 8.04** LTS (LIVE CD atau Alternate) , Jika belum memiliki dapat di download Ubuntu 8.04 Desktop yang berbentuk *.iso, Burn ISO image ke CD blank yang telah selesai di download, Anda dapat menggunakan Nero, Power ISO, atau CD Burner XP, bagi yang pakai linux desktop KDE bisa menggunakan K3B, di Gnome dapat menggunakan Gnome Baker.

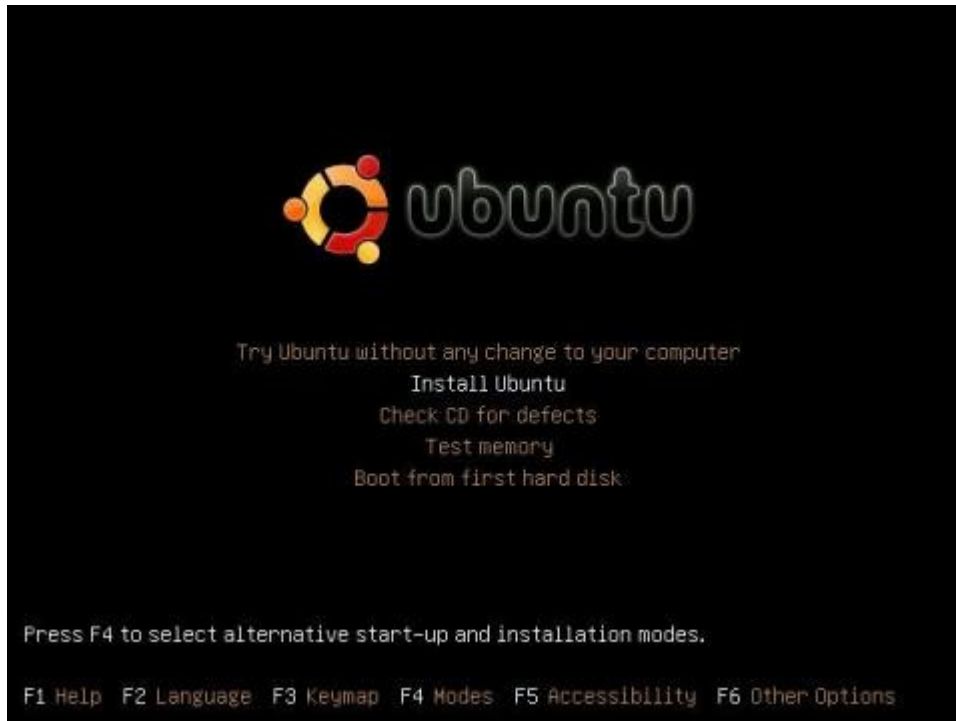
Langkah 2:

Masukkan CD Installer Ubuntu 8.04 ke CD Rom Drive, lalu restart PC atau Notebook anda kemudian Pilih Bahasa yang ingin anda gunakan, disarankan memilih bahasa default installer yaitu English.



Langkah 3:

Kemudian pilih "install Ubuntu" yang berada di baris kedua opsi penginstallan, lihat gambar



Langkah 4: tunggu CD installer Loading sampai selesai lalu



Pilih bahasa yang ingin digunakan selama instalasi, pilih aja di bagian kiri dari jendela, lalu klik "forward"



Langkah 5:

Pada layar selanjutnya akan muncul Peta dunia, tentukan lokasi dimana anda berada, dan ini akan menentukan Jam dan Tanggal komputer anda, pilih Jakarta untuk WIB, Makassar untuk Wita, dan Jayapura untuk WIT, klik "forward"



Langkah 6:

Memilih keyboard, secara default keyboard akan memilih US. english, dan mayoritas keyboard komputer yang beredar di Indonesia menggunakan Layout ini, Jika belum yakin dapat mencoba mengetikkan beberapa tombol di bar yang telah disediakan di bagian bawah layar, setelah yakin klik "forward"



Langkah 7:

Langkah berikut ini biasanya menjadi *momok* bagi yang baru nginstall linux, karena jika salah klik bisa memformat Hardisk ,jadi sebelum melakukan instalasi Back-Up terlebih dahulu data-data penting anda ke DVD atau FlashDisk atau HardDisk external.



Pada layar ini akan muncul 3 opsi yaitu:

1. "Guided - resize the partition and use the freed space"

Jika anda telah men dan masih ingin tetap terinstall di Hardisk anda maka pilihlah opsi ini.

2. "Guided - use entire disk"

Jika Hardisk anda baru, atau ingin menghapus semua OS yang sebelumnya terinstall dan data-data didalamnya, maka pilihlah opsi ini

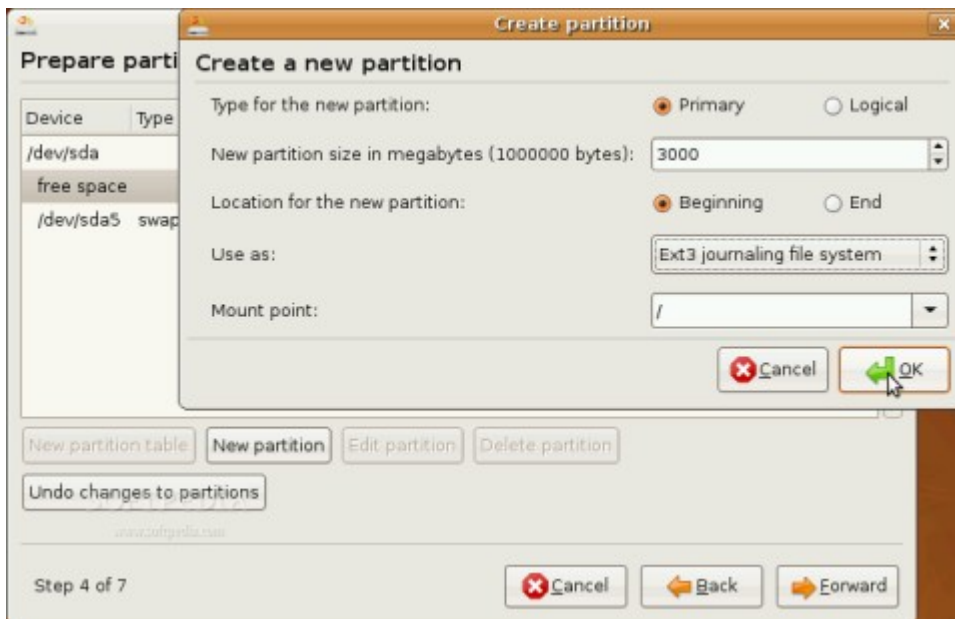
3. "Manual"

Opsi yang paling sering digunakan dalam instalasi Linux, opsi ini dipilih jika tidak ada OS yang sebelumnya terinstall, dan tidak ada data penting, sama seperti opsi kedua, namun opsi ketiga ini Anda bebas menentukan besaran (kapasitas) hardisk yang ingin anda gunakan: bagi yang ingin menggunakan

opsi ini harap mengikuti panduan berikut:

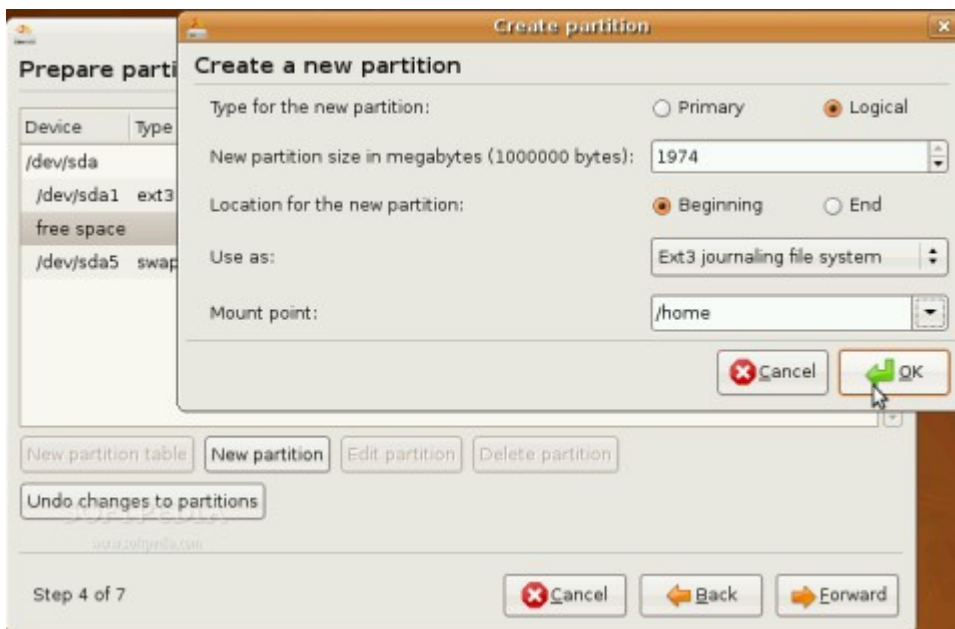
a. membuat partisi root

- pilih partisi di hardisk tertentu yang akan dipakai untuk Ubuntu yang baru akan diinstall, klik "delete partition" maka akan partisi tersebut akan menjadi " free Partition"
- untuk hardisk baru yang belum diformat maka akan secara default menjadi "free partition"
- lalu pilih partisi tersebut dan klik "New Partition" untuk membuat partisi root yang baru, untuk Type For the New partition pilih Primary, lalu tentukan Kapasitas yang akan anda alokasikan pada tab size dalam MB, sebagai contoh ketik 3000=3GB, 5000=5GB dan seterusnya, lewatkan opsi Location dan Use as (biarkan secara Default) lalu pilih Mount Point di "/" , lihat gambar dibawah ini.



b. membuat partisi home (optional/tidak harus dibuat)

- sama seperti membuat partisi root, hanya untuk Type for the New Partition sebaiknya pilih "logical" bukan "primary"
- dan untuk Mount Point pilihlah home, untuk jelasnya lihat gambar dibawah ini.



c. Membuat partisi swap

- sama seperti membuat partisi sebelumnya, dengan pilihan Type for the New partition di "logical"
- untuk size maka sangat dianjurkan sebesar 2x RAM, kalau punya Ram 512 MB, berarti size partisi swab anda adalah 1024MB Untuk Mount Point pilih swap
- setelah itu klik forward, dan sekali lagi kami ingatkan bahwa partisi yang anda buat nanti akan diformat, dan datanya tidak dapat ter"recover lagi" jadi pastikan data penting anda sudah di Back-Up.

Langkah 8:

Mengisi profil

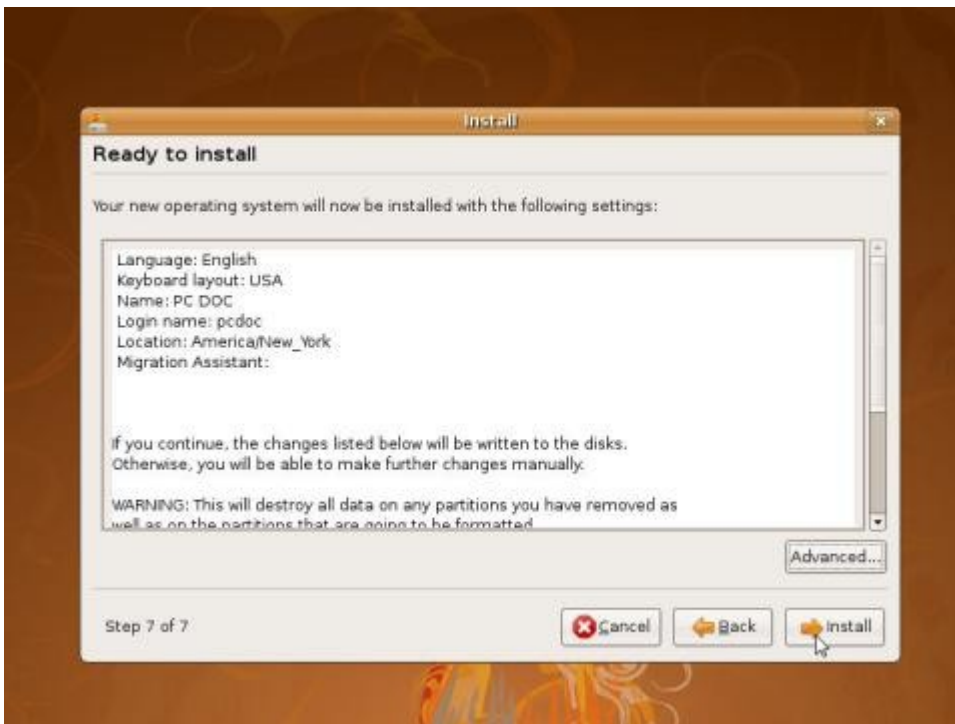
pilih real name, terserah saja,

untuk menentukan username dan password login ke ubuntu anda, kalau anda termasuk tipe orang yang "sangat pelupa" ya siapkan pena dan kertas untuk mengingat username dan password yang telah anda isikan.

klik forward

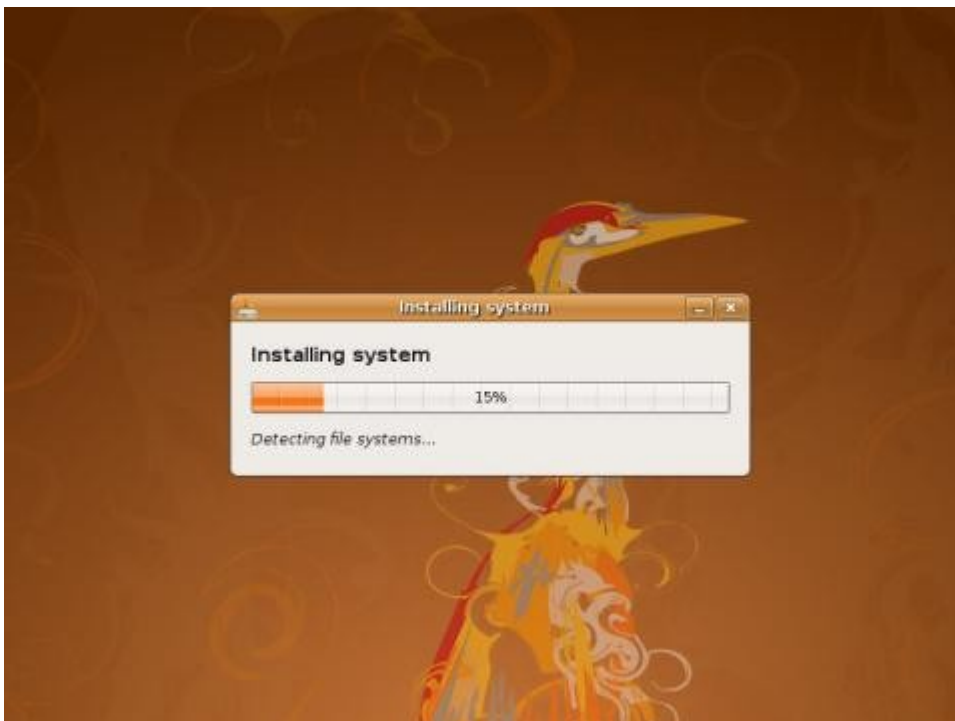


Ubuntu Siap untuk Diinstall "Ready to Install" klik install

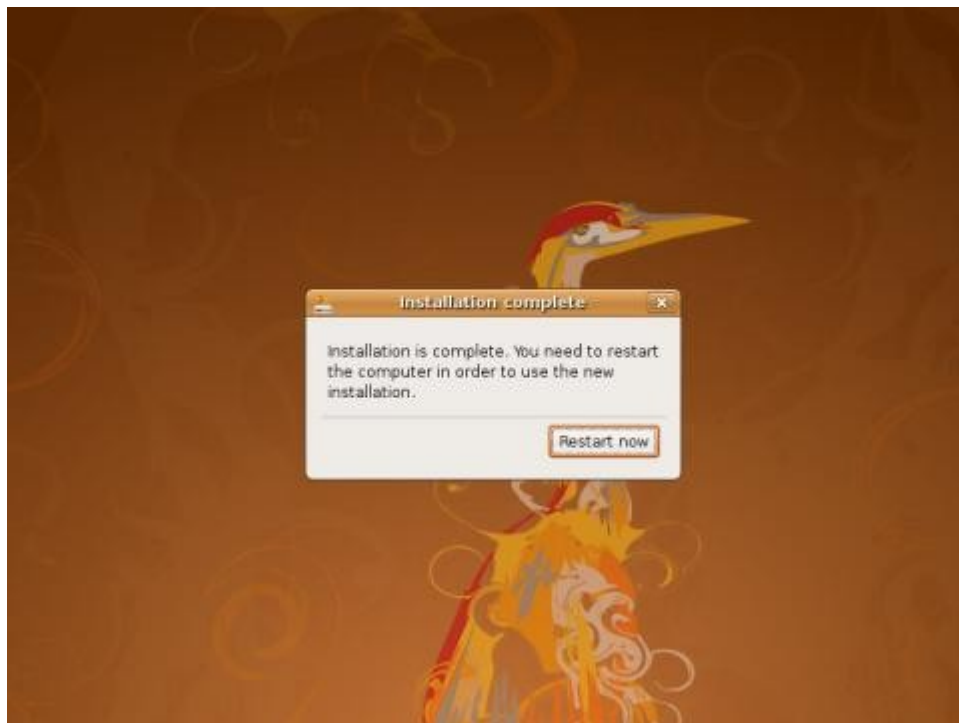


Langkah 9:

Ubuntu akan menyelesaikan proses penginstalan kurang dari 10 menit tergantung dari spesifikasi PC atau Notebook anda



Tunggu sampai muncul jendela konfirmasi Instalasi success seperti dibawah ini lalu klik "Restart Now"



SELAMAT UBUNTU 8.04 SUDAH TERINSTALL, loginlah dengan username dan password yang telah anda pilih, jangan sampai lupa.

